



# ***Guia de Consulta Rápida Dolphin***

**Atalhos para computadores  
de mesa e portáteis**



**Este guia está disponível noutros formatos a partir de [www.YourDolphin.com](http://www.YourDolphin.com)**

Este guia contém uma lista dos comandos e atalhos mais utilizados para controlar o Supernova **S**, Hal **H**, Lunar **L** e LunarPlus **L+**. A lista completa de atalhos do seu software Dolphin está disponível no manual do utilizador ou nos ficheiros de Ajuda online, pressionando F1 no painel de controlo do seu produto Dolphin.

A informação neste guia refere-se ao conjunto de atalhos recomendados pela Dolphin para teclados completos ou de portátil. O esquema de atalhos pré-definido para computador de mesa é indicado para a grande maioria dos casos. Quando um atalho é precedido da palavra "NUMÉRICO" isto significa que as teclas correspondentes se situam no teclado numérico, um bloco de teclas semelhante a um teclado de calculadora, existente do lado direito da maioria dos teclados. Se estiver a usar um computador portátil sem teclado numérico, pode optar pelo esquema de teclado de portátil da Dolphin. Nos comandos com NUMÉRICO, o correspondente comando no esquema de teclado portátil é mostrado entre parêntesis rectos.

### Escolher um esquema de teclado ou conjunto de teclas alternativo

Com o software Dolphin em funcionamento, abra o painel de controlo pressionando CONTROL ESQUERDO e ESPAÇO. No painel de controlo, prima ALT + N para abrir o menu de "Configuração" e depois prima T para abrir o diálogo "Definir teclado e conjunto de teclas de atalho", onde poderá escolher o esquema de teclado, idioma do teclado e conjunto de atalhos preferido. Pressione OK para fechar o diálogo e guardar as alterações.

### Introdução ao Software de Acesso da Dolphin

#### Iniciar os programas

**S H L L+**

Supernova Leitor Ampliador	CONTROL ESQ.+ SHIFT ESQ.+ S
Hal Leitor de ecrã	CONTROL ESQ.+ SHIFT ESQ.+ H
Lunar Ampliador do ecrã	CONTROL ESQ.+ SHIFT ESQ.+ L
LunarPlus Ampliador com Voz	CONTROL ESQ.+ SHIFT ESQ.+ P
Demonstração	CONTROL ESQ.+ SHIFT ESQ.+ D

## Teclas de Atalho Gerais

S H L L+

Abrir Painel de Controlo Dolphin	CONTROL ESQ.+ ESPAÇO
Terminar o programa a partir do Painel de Controlo	ALT + F4
Ajuda online no Painel de Controlo	F1
Ignorar o atalho seguinte e passá-lo para a aplicação	CONTROL ESQ.+ 7
Ligar/desligar atalhos Dolphin	CONTROL ESQ.+ 8
Informação específica sobre a aplicação	CONTROL DIR. + SHIFT DIR.+ HÍFEN

## Atalhos de Ampliação

### Atalhos de Ampliação Gerais

S L L+

Ligar/Desligar Ampliação	CONTROL ESQ.+ NUMÉRICO ENTER [CONTROL DIR.F1]
Aumentar Ampliação	CONTROL ESQ. + NUMÉRICO MAIS [CONTROL ESQ.+ F11]
Diminuir Ampliação	CONTROL ESQ. + NUMÉRICO MENOS [CONTROL ESQ. + F10]
Varrimento:	CONTROL DIR. + Setas do Cursor
Guardar Posição da Ampliação	CONTROL DIR. + NUMÉRICO 0
Voltar à Posição de Ampliação Guardada	CONTROL DIR. + NUMÉRICO PONTO

### Modos de Ampliação

S L L+

Ecrã Inteiro/Ecrã Dividido/Janela/Lente/Lente Automática	CONTROL ESQ. + NUMÉRICO 7 [CONTROL DIR. F2]
Orientação do Ecrã Dividido (Esq./Topo/Dir./Fundo)	CONTROL ESQ. + NUMÉRICO 1 [CONTROL ESQ. + F8]
Ligar/Desligar Modificador de Cores	CONTROL ESQ. + NUMÉRICO 0 [SHIFT DIR. F1]
Ligar/Desligar Suavização de Imagem	CONTROL ESQ. + NUMÉRICO 8 [CONTROL DIR. F4]

## Vista de Linha

S

L L+

Do início do documento	CONTROL ESQ.+ NUMÉRICO PONTO [CONTROL + F12]
Da posição actual	CONTROL ESQ.+ SHIFT ESQ. + NUMÉRICO 2 [CONTROL DIR. + SHIFT DIR. F12]
Iniciar/parar deslocamento	ESPAÇO
Aumentar/diminuir velocidade de deslocamento	CURSOR ACIMA/ABAIXO
Saltar Adiante/Atrás	CURSOR DIREITA/ESQUERDA
Sair de Vista de Linha	ESCAPE

## Atalhos de voz

### Voz

S H

L+

Voz Ligar/Desligar	CONTROL ESQ. + 0
Aumentar Volume	CONTROL ESQ. + ABRIR ASPAS
Diminuir Volume	CONTROL ESQ. + APÓSTROFO
Aumentar velocidade	CONTROL ESQ. + SHIFT ESQ. + ABRIR ASPAS
Diminuir velocidade	CONTROL ESQ. + SHIFT ESQ. + ABRIR APÓSTROFO
Sintetizador seguinte	CONTROL ESQ. + SHIFT ESQ. + MAIS
Sintetizador anterior	(não se aplica)
Idioma seguinte	CONTROL ESQ. + PONTO
Idioma anterior	CONTROL ESQ. + VÍRGULA
Silenciar	CONTROL ESQ.

### Ler Texto (Pressione estas teclas repetidamente para soletrar ou ouvir informação adicional)

S H

L+

Caracter	NUMÉRICO 4 [F6]
Palavra	NUMÉRICO 5 [F7]
Linha	NUMÉRICO 6 [F8]

## Mais Ler Texto (Pressione estas teclas repetidamente para soletrar ou ouvir informação adicional) — S H

Seleccção	NUMÉRICO 1 [SHIFT ESQ. F6]
Linha até ao cursor	SHIFT ESQ. + NUMÉRICO 1 [SHIFT ESQ. F7]
Linha a partir do cursor	SHIFT ESQ. + NUMÉRICO 2 [SHIFT ESQ. F8]

## Ler Documentos — S H L+

Iniciar Leitura de Documento a partir do cursor ou foco	NUMÉRICO MAIS [F11]
Iniciar Leitura de Documento a partir do ponteiro do rato	BOTÃO CENTRAL DO RATO
Interromper Leitura de Documento	CONTROL ESQ.
Abrir Janela do Leitor de Documentos	CAPSLOCK + NUMÉRICO MAIS [CAPSLOCK + F11]

## Anunciar Controlos e Foco — S H L+

Controlo	NUMÉRICO PONTO [F12]
Foco	NUMÉRICO 0 [F5]
Janela	NUMÉRICO 9 [F9]

## Anunciar Foco e Controlos — S H

Barra de Estado	NUMÉRICO 2 [SHIFT ESQ. F12]
Onde Estou? (Foco)	NUMÉRICO 7 [F10]
Descrever Posição	NUMÉRICO 8 [CONTROL ESQ. + SHIFT ESQ. + F2]
Ligar/Desligar Modo de Descrição das Teclas	CAPSLOCK + HÍFEN
Data e Hora	CONTROL ESQ. + SHIFT ESQ. + NUMÉRICO BARRA [CONTROL DIR. F9]
Estado da Bateria	CONTROL ESQ. + SHIFT ESQ. + NUMÉRICO MAIS [CONTROL DIR. + F11]

## Definições de Anúncio — S H

Eco dos caracteres (Caracteres, Palavras, Nenhum)	CAPSLOCK + Ç
Ligar/desligar anúncio de maiúsculas	CAPSLOCK + ORDINAL MASCULINO
Nível de Verbosidade (Baixa, Média, Alta)	CAPSLOCK + ABRIR ASPAS

O "Foco Virtual" Dolphin, (FV), oferece alternativas de teclado a funções do rato e acessibilidade a aplicações que dependem do rato. O seu software Dolphin pode ligar automaticamente o foco virtual para aplicações específicas, como navegadores de Internet. Alguns utilizadores podem preferir cancelar esta funcionalidade.

## Atalhos de Foco Virtual

S H

Ligar/Desligar FV automático	CONTROL ESQ. + 4
Escolher manualmente FV	NUMÉRICO MENOS [F4]

## Navegação em Foco Virtual

S H

Caracter ou linha seguinte/anterior	teclas de CURSOR
Palavra Seguinte/Anterior	CONTROL ESQ. + CURSOR DIREITA/ESQUERDA
Início/Fim da linha	HOME/END
Início/Fim do documento ou janela	CONTROL ESQ. + HOME/CONTROL ESQ. + END
Objecto Seguinte/Anterior, incluindo Hiperligações e Controlos	TAB/SHIFT + TAB
Janela Seguinte/Anterior	CONTROL ESQ. + TAB/CONTROL ESQ. + SHIFT ESQ. + TAB
Mudar de célula numa tabela	CAPSLOCK + Teclas de CURSOR

## Navegação Rápida em Foco Virtual

S H

Comandos disponíveis apenas ao navegar em páginas Web. Adicione SHIFT ESQ. para ir para o elemento anterior.

Botão	B	Caixa de verificação	C
Elemento diferente	D	Área de Edição	E
Gráfico	G	Título	H
Hiperligação	L	Bloco de Texto sem Hiperligações	N
Parágrafo	P	Botão de Opção	R
Caixa de listagem	S	Tabela	T
Hiperligação não visitada	U	Hiperligação visitada	V

## Acções do rato em Foco Virtual

S H

Clique Esquerdo no Controlo ou Hiperligação Actual	INSERT ou ENTER
--	-----------------

Clique Direito no Controlo ou Hiperligação Actual	DELETE
Mover Ponteiro do Rato para Posição do FV	CONTROL DIR. + DELETE
Arrastar com Botão Esquerdo do Rato	CONTROL DIR. + HOME
Arrastar com Botão Direito do Rato	CONTROL DIR. + SHIFT DIR. + HOME
Largar	CONTROL DIR. + END

## Atalhos do Utilitário de Listas

S H L L+

Nota: Algumas destas listas só estão disponíveis em certas aplicações do MS-Office e navegadores de Internet.

Abrir Lista multi-página	CAPSLOCK + TAB	Hiperligações	CAPSLOCK + 1
Títulos	CAPSLOCK + 2	Frames ou Objectos	CAPSLOCK + 3
Ícones da Área de Notificação	CAPSLOCK + 4	Tabelas	CAPSLOCK + 5
Revisões e Comentários	CAPSLOCK + 7	Erros	CAPSLOCK + 8

## Atalhos de Braille

S H

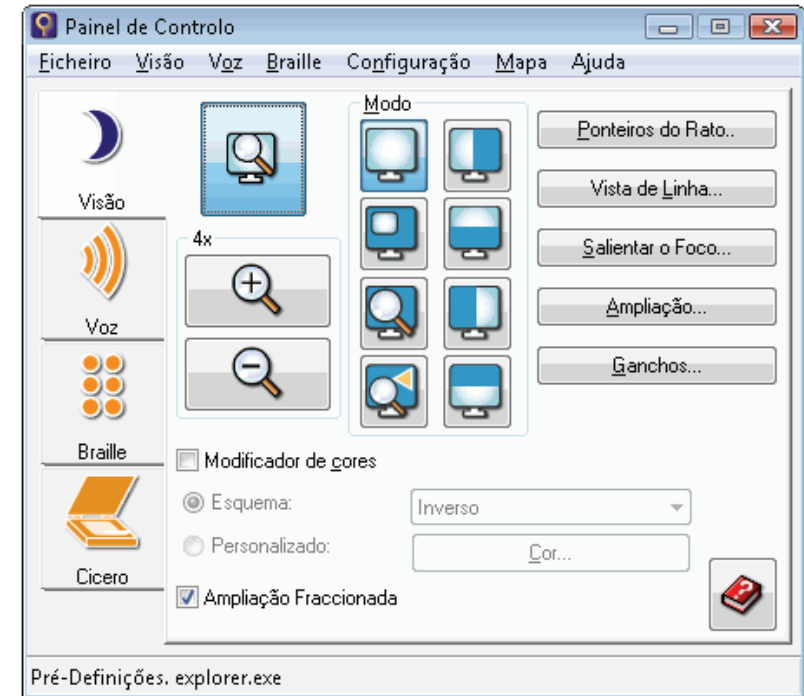
Ligar/Desligar	CONTROL ESQ. + SHIFT ESQ. + 0
Verbosidade	SHIFT ESQ. + CAPSLOCK + ABRIR ASPAS
Avançar Linha	CONTROL ESQ. + SHIFT ESQ. + PONTO
Recuar Linha	CONTROL ESQ. + SHIFT ESQ. + VÍRGULA
Mover para o Foco	CONTROL ESQ. + SHIFT ESQ. + HÍFEN
Mostrar Atributos do Texto	CONTROL ESQ. + SHIFT ESQ. + 6
Descrever Caracter	CONTROL ESQ. + SHIFT ESQ. + 7
Ligar/Desligar	CONTROL ESQ. + SHIFT ESQ. + 0
Esquema físico/Lógico	CONTROL ESQ. + SHIFT ESQ. + 9

Nota: outros comandos braille são definidos pela sua linha Braille, dependendo da marca e modelo.

## O Painel de Controlo Dolphin

O Painel de Controlo Dolphin mostra os controlos das funções mais comuns. As funções avançadas acedem-se a partir da barra de menus e dos botões de definições do lado direito.

Pode alterar o aspecto do Painel de Controlo, do modelo clássico para uma variante mais compacta e fácil de usar: ou uma Barra de Botões, ideal para quem usa a ampliação e o rato, ou uma Barra de Menus, para quem usa o teclado. Para escolher estes modelos, abra a opção "Painel de Controlo..." dentro do menu "Configuração".



### Obter apoio para o seu produto Dolphin

A ajuda incluída no software Dolphin contém informação muito extensa sobre as funções do seu produto. Enquanto o seu software está a ser executado, pressione F1 ou clique no botão "Ajuda" no Painel de Controlo para abrir os ficheiros de ajuda.

Para mais apoio, pode contar com a equipa técnica da Dolphin, especialmente treinada para o ajudar. A rede internacional de distribuidores Dolphin também oferece apoio aos seus clientes, por isso, se adquiriu a sua licença através de um distribuidor, deve contactá-lo para pedir ajuda. O Sítio Web da Dolphin contém uma variedade de recursos úteis, incluindo Perguntas Frequentes, uma base de dados de conhecimentos e documentação para treino. Visite o Sítio Web da Dolphin EM: [www.YourDolphin.com](http://www.YourDolphin.com)

Ref: 351QRG10-0609